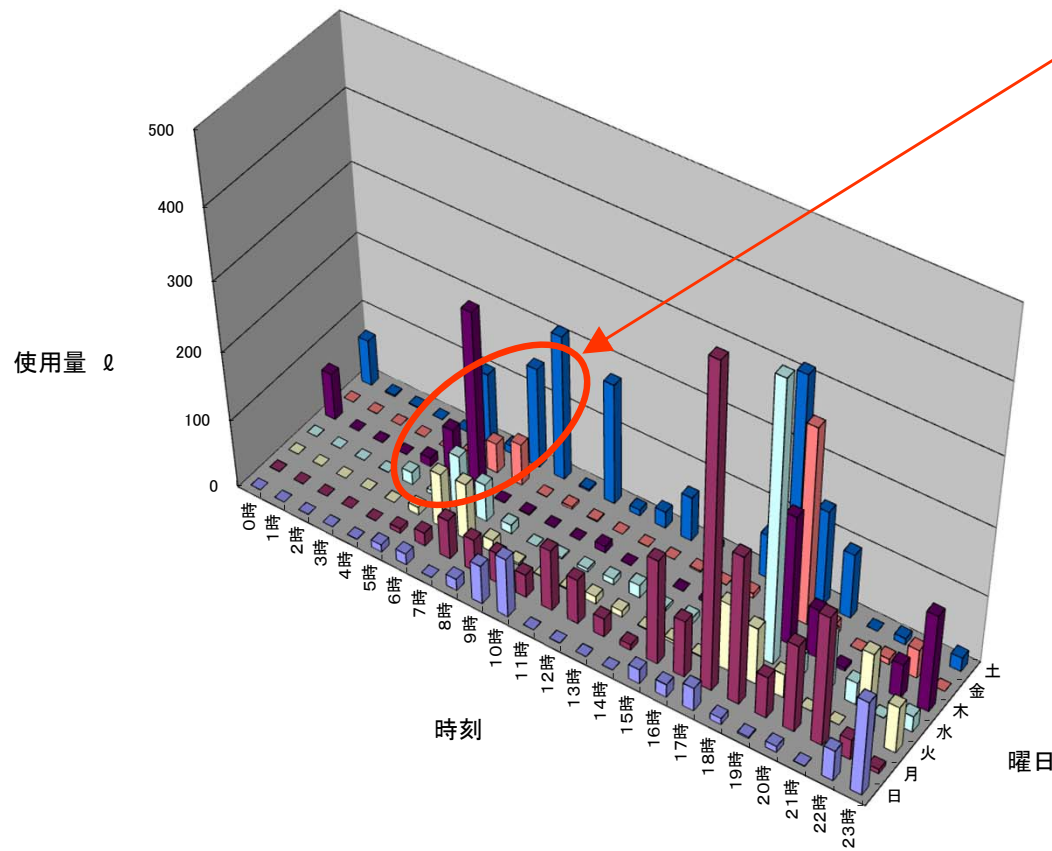


A様宅週間水道使用量 6.6m³ 7/10の週



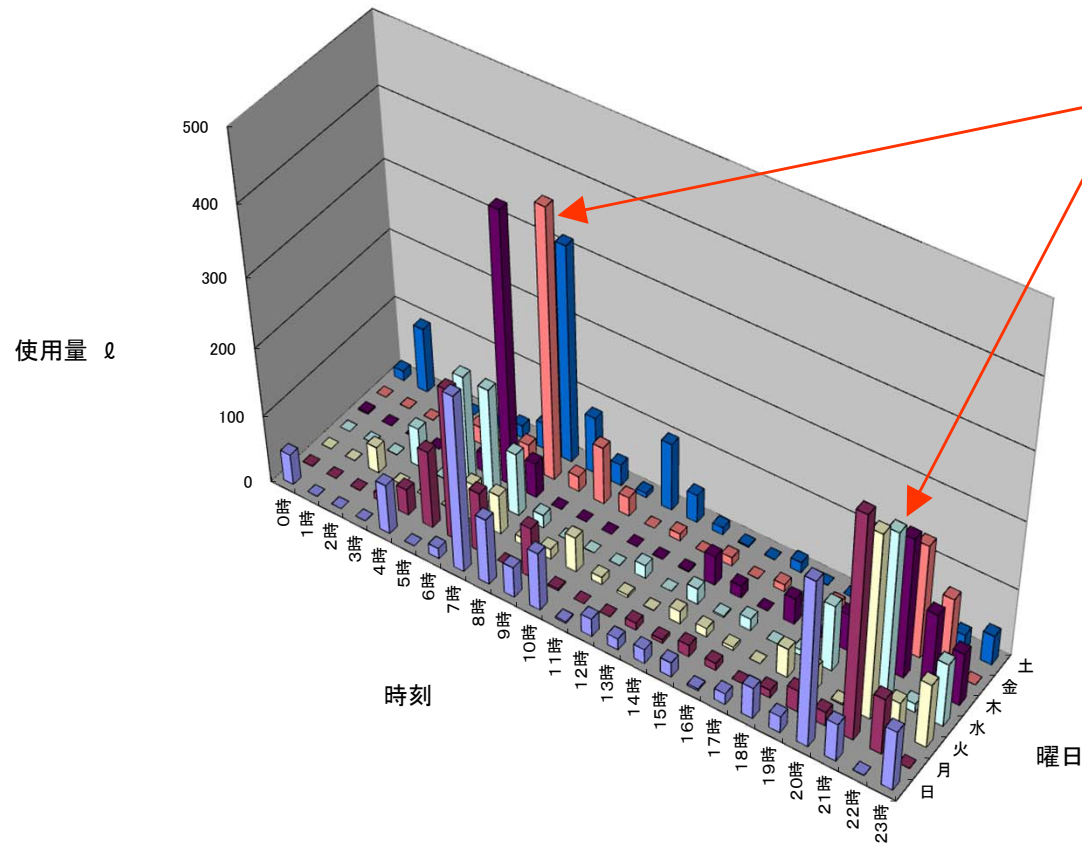
安否確認への応用

例えば、平日（月～金）の6～7時に水道が利用されない（水量が0ℓ）場合、異常の恐れがあると、センターのコンピュータが判定する。

介護端末(スピーカホン)で呼びかけたり、近所から見に行ってもらうことで、合理的な安否確認システムが実現できる。

| | 0時 | 1時 | 2時 | 3時 | 4時 | 5時 | 6時 | 7時 | 8時 | 9時 | 10時 | 11時 | 12時 | 13時 | 14時 | 15時 | 16時 | 17時 | 18時 | 19時 | 20時 | 21時 | 22時 | 23時 |
|---|------|-----|-----|-----|------|-------|-------|-------|-------|------|-------|------|------|------|-----|-------|-------|-------|-------|------|-------|-------|-------|-------|
| 日 | 0.0 | 0.0 | 0.0 | 0.0 | 0.1 | 10.8 | 16.4 | 0.2 | 17.1 | 56.8 | 86.6 | 0.0 | 0.0 | 0.0 | 0.0 | 21.4 | 19.2 | 34.8 | 9.2 | 1.8 | 9.1 | 0.2 | 46.1 | 142.6 |
| 月 | 0.5 | 0.0 | 0.0 | 0.0 | 0.0 | 7.1 | 19.3 | 57.7 | 47.2 | 45.2 | 33.6 | 90.0 | 66.0 | 27.3 | 8.2 | 154.4 | 84.5 | 464.1 | 219.2 | 62.5 | 131.0 | 193.6 | 30.2 | 6.3 |
| 火 | 0.0 | 0.0 | 0.0 | 0.0 | 0.1 | 11.4 | 79.7 | 83.6 | 17.8 | 2.6 | 0.8 | 1.7 | 11.1 | 9.0 | 1.0 | 3.7 | 1.0 | 99.8 | 84.5 | 35.6 | 0.0 | 0.0 | 129.9 | 70.4 |
| 水 | 0.0 | 0.0 | 0.0 | 0.0 | 17.9 | 5.5 | 79.0 | 55.3 | 12.8 | 0.0 | 2.1 | 4.3 | 8.5 | 18.5 | 4.7 | 9.0 | 14.0 | 5.0 | 406.5 | 29.6 | 87.6 | 33.3 | 0.0 | 23.9 |
| 木 | 68.6 | 0.0 | 0.0 | 0.0 | 12.6 | 73.4 | 262.4 | 0.5 | 1.5 | 0.0 | 0.0 | 9.6 | 0.0 | 0.0 | 0.0 | 4.1 | (0.1) | 0.3 | 189.0 | 71.4 | 4.5 | 28.4 | 51.2 | 145.2 |
| 金 | 0.0 | 0.0 | 0.0 | 0.0 | 0.0 | 12.1 | 43.7 | 60.7 | 0.4 | 3.5 | 1.3 | 0.0 | 0.0 | 0.0 | 2.1 | 0.3 | 6.9 | 37.7 | 287.1 | 18.8 | 0.0 | 8.2 | 42.6 | 0.1 |
| 土 | 67.3 | 1.6 | 1.0 | 0.0 | 0.0 | 103.6 | 11.0 | 146.6 | 211.1 | 2.2 | 176.8 | 8.5 | 24.2 | 65.0 | 8.7 | 0.2 | 63.5 | 315.1 | 139.5 | 95.3 | 0.0 | 9.0 | 12.5 | 20.6 |

B様宅週間水道使用量 7.1m³ 7/10の週

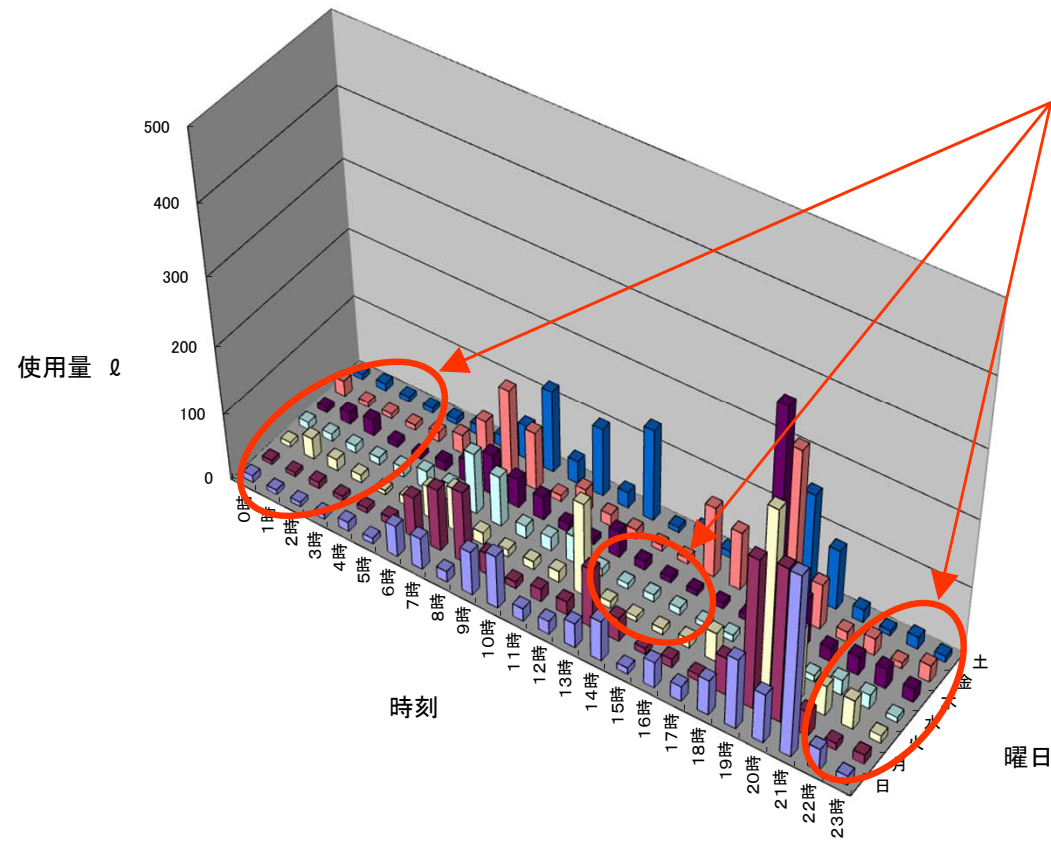


節水啓蒙への応用

深夜早朝の水利用が見立つ。
深夜の入浴・朝シャンプーをしていると推定される。
毎日検針で前日までの使用量が分かれば、湯水時等には節水を呼びかけ、各世帯での指導を効果的に行える。

| | 0時 | 1時 | 2時 | 3時 | 4時 | 5時 | 6時 | 7時 | 8時 | 9時 | 10時 | 11時 | 12時 | 13時 | 14時 | 15時 | 16時 | 17時 | 18時 | 19時 | 20時 | 21時 | 22時 | 23時 |
|----|------|------|------|------|------|-------|-------|-------|------|------|------|-------|------|------|------|------|------|------|------|------|-------|-------|-------|------|
| ■日 | 45.1 | 0.0 | 0.0 | 0.0 | 73.3 | 0.0 | 15.5 | 259.1 | 98.0 | 45.0 | 86.2 | 2.1 | 26.7 | 16.8 | 21.0 | 21.6 | 2.4 | 16.3 | 46.3 | 24.2 | 246.1 | 56.1 | 0.0 | 89.0 |
| ■月 | 0.3 | 0.0 | 0.0 | 10.3 | 38.7 | 114.6 | 223.0 | 90.0 | 0.0 | 75.4 | 2.7 | 0.0 | 0.0 | 10.7 | 5.6 | 17.6 | 10.5 | 0.0 | 11.5 | 32.0 | 20.4 | 328.8 | 83.8 | 0.0 |
| □火 | 0.0 | 0.0 | 38.6 | 0.0 | 0.0 | 0.9 | 56.0 | 58.1 | 10.8 | 14.7 | 51.9 | 10.9 | 3.5 | 0.0 | 18.8 | 12.8 | 4.7 | 0.0 | 43.3 | 34.5 | 2.1 | 273.2 | 45.9 | 94.8 |
| □水 | 0.0 | 0.2 | 0.4 | 58.1 | 0.0 | 171.7 | 170.5 | 92.9 | 19.0 | 0.0 | 0.0 | 0.0 | 19.4 | 0.0 | 23.5 | 1.8 | 17.5 | 0.0 | 8.4 | 98.4 | 26.1 | 245.9 | 12.5 | 94.0 |
| ■木 | 2.2 | 0.0 | 0.0 | 0.0 | 52.0 | 27.5 | 396.5 | 51.3 | 0.0 | 0.0 | 0.0 | 0.0 | 0.0 | 1.4 | 43.4 | 17.9 | 0.0 | 38.5 | 0.4 | 54.2 | 2.1 | 207.7 | 116.4 | 78.5 |
| ■金 | 0.0 | 0.0 | 0.1 | 22.9 | 25.2 | 10.5 | 34.1 | 393.0 | 22.7 | 84.9 | 27.8 | 0.0 | 10.4 | 0.1 | 12.7 | 0.0 | 10.5 | 0.0 | 20.4 | 22.4 | 34.3 | 168.4 | 109.4 | 0.0 |
| ■土 | 14.3 | 95.7 | 0.0 | 0.0 | 0.0 | 18.4 | 37.8 | 316.4 | 84.3 | 31.6 | 6.6 | 100.1 | 41.1 | 10.6 | 1.6 | 0.0 | 15.3 | 0.0 | 0.0 | 23.0 | 0.9 | 23.9 | 24.5 | 43.6 |

C様宅週間水道使用量 6.6m³ 7/10の週



漏水確認への応用

深夜、昼間の水道が利用されない時間帯に、絶えず水が流れている。
 水量が0. 0Lの時間が続かず宅内で漏水していることが判明したケースを示している。
 漏水は無駄であると共に、水道管の破裂事故に繋がるので、事前に修理すれば、住民世帯には不便を掛けず、水道部門にとっては緊急出動等の負担を減らすことになる。

| | 0時 | 1時 | 2時 | 3時 | 4時 | 5時 | 6時 | 7時 | 8時 | 9時 | 10時 | 11時 | 12時 | 13時 | 14時 | 15時 | 16時 | 17時 | 18時 | 19時 | 20時 | 21時 | 22時 | 23時 |
|---|------|------|------|------|------|------|------|-------|-------|------|-------|------|-------|------|------|-------|------|-------|-------|-------|-------|-------|------|------|
| 日 | 10.0 | 6.8 | 6.7 | 6.8 | 13.8 | 8.4 | 46.0 | 46.9 | 16.0 | 65.3 | 78.7 | 18.9 | 19.6 | 36.5 | 60.3 | 9.7 | 39.1 | 22.7 | 53.2 | 106.9 | 74.6 | 270.9 | 33.6 | 14.0 |
| 月 | 6.2 | 5.9 | 9.4 | 6.7 | 7.0 | 11.2 | 61.1 | 92.1 | 107.2 | 31.7 | 10.2 | 18.5 | 19.6 | 88.4 | 35.1 | 9.1 | 13.1 | 9.5 | 56.7 | 223.6 | 231.2 | 35.9 | 9.9 | 13.8 |
| 火 | 7.1 | 31.0 | 17.1 | 11.7 | 6.5 | 13.4 | 47.1 | 63.9 | 17.5 | 10.8 | 12.3 | 16.8 | 138.2 | 10.5 | 7.0 | 9.0 | 13.5 | 43.2 | 10.8 | 265.5 | 107.9 | 45.3 | 44.4 | 11.3 |
| 水 | 11.0 | 11.0 | 11.1 | 11.1 | 14.8 | 26.8 | 25.3 | 90.5 | 74.5 | 18.3 | 20.5 | 39.9 | 11.3 | 8.2 | 11.0 | 10.8 | 7.9 | 9.5 | 16.7 | 11.5 | 9.3 | 22.9 | 21.2 | 7.7 |
| 木 | 7.4 | 17.3 | 23.9 | 8.3 | 6.2 | 14.3 | 32.7 | 60.8 | 43.0 | 34.1 | 12.6 | 7.9 | 39.2 | 12.8 | 8.2 | 7.6 | 7.9 | 8.4 | 334.4 | 73.2 | 20.6 | 28.2 | 30.4 | 20.1 |
| 金 | 23.3 | 7.6 | 7.3 | 7.5 | 14.1 | 27.7 | 67.3 | 132.6 | 86.0 | 9.4 | 36.9 | 17.6 | 13.4 | 9.0 | 8.3 | 104.4 | 86.3 | 18.4 | 245.5 | 67.0 | 15.2 | 25.2 | 8.8 | 25.4 |
| 土 | 7.3 | 10.4 | 7.3 | 7.5 | 8.0 | 14.8 | 16.7 | 50.4 | 122.6 | 33.8 | 101.4 | 23.7 | 136.0 | 7.9 | 23.5 | 9.4 | 11.8 | 145.5 | 153.0 | 89.1 | 18.8 | 7.2 | 17.6 | 9.0 |